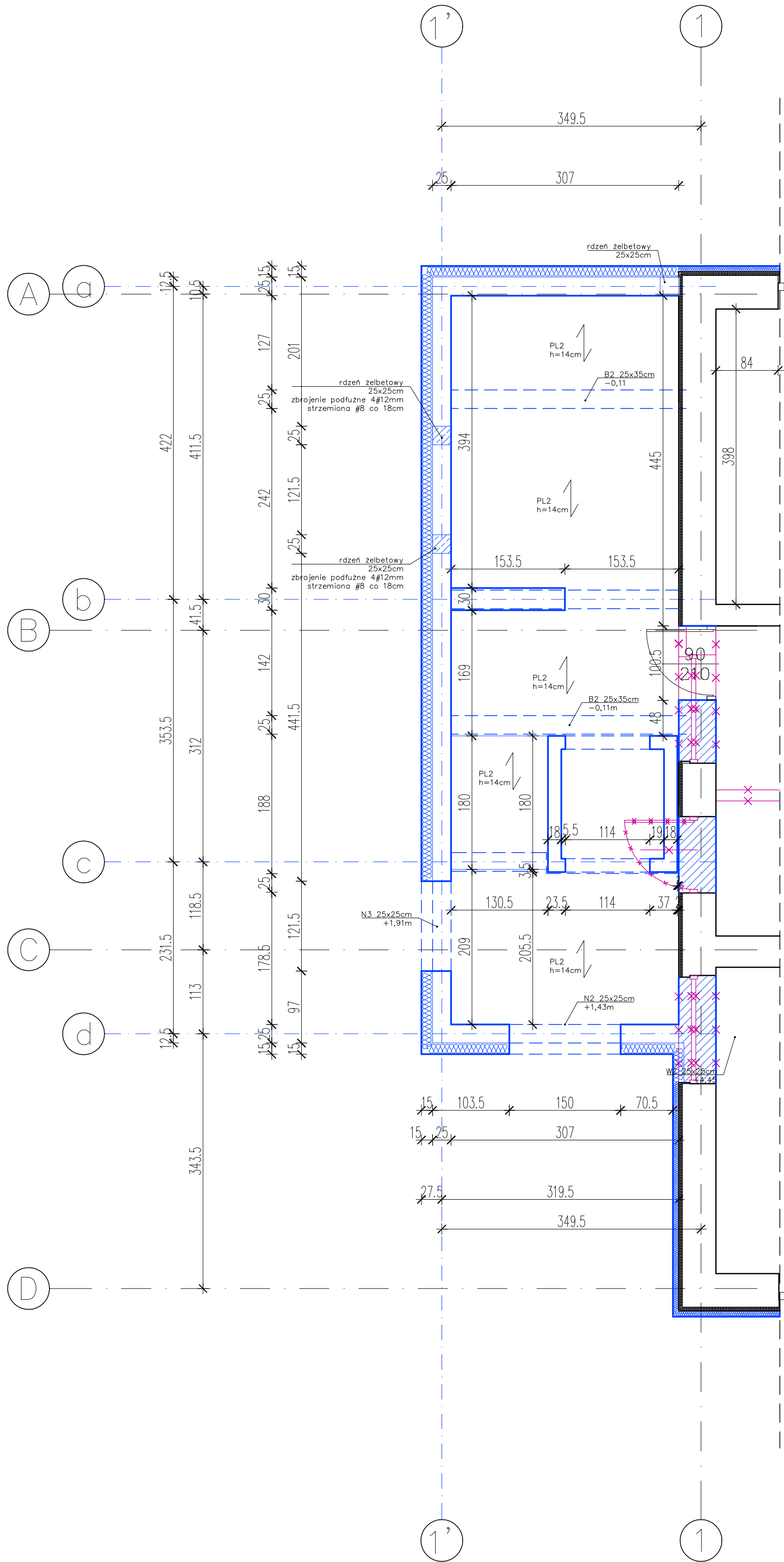
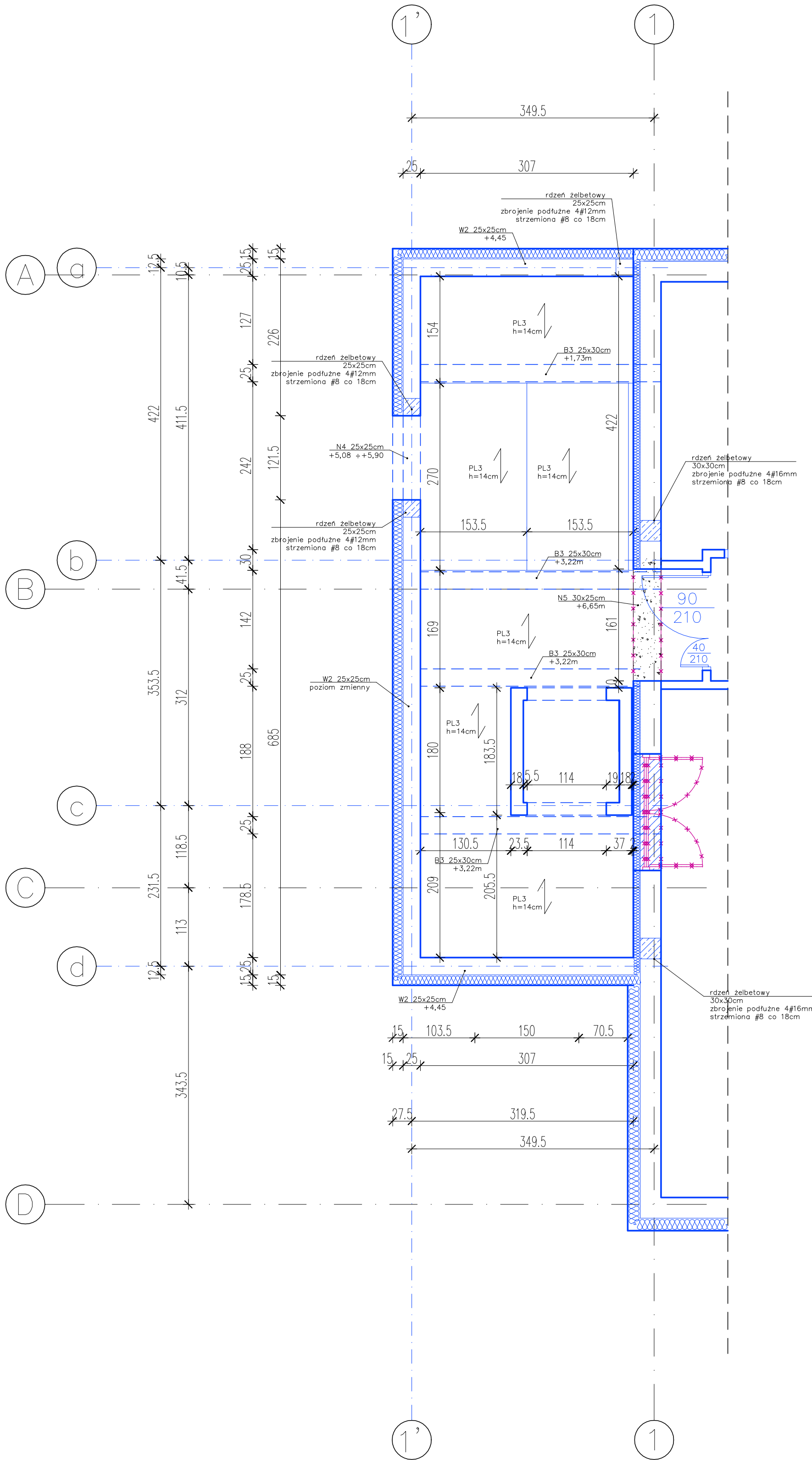


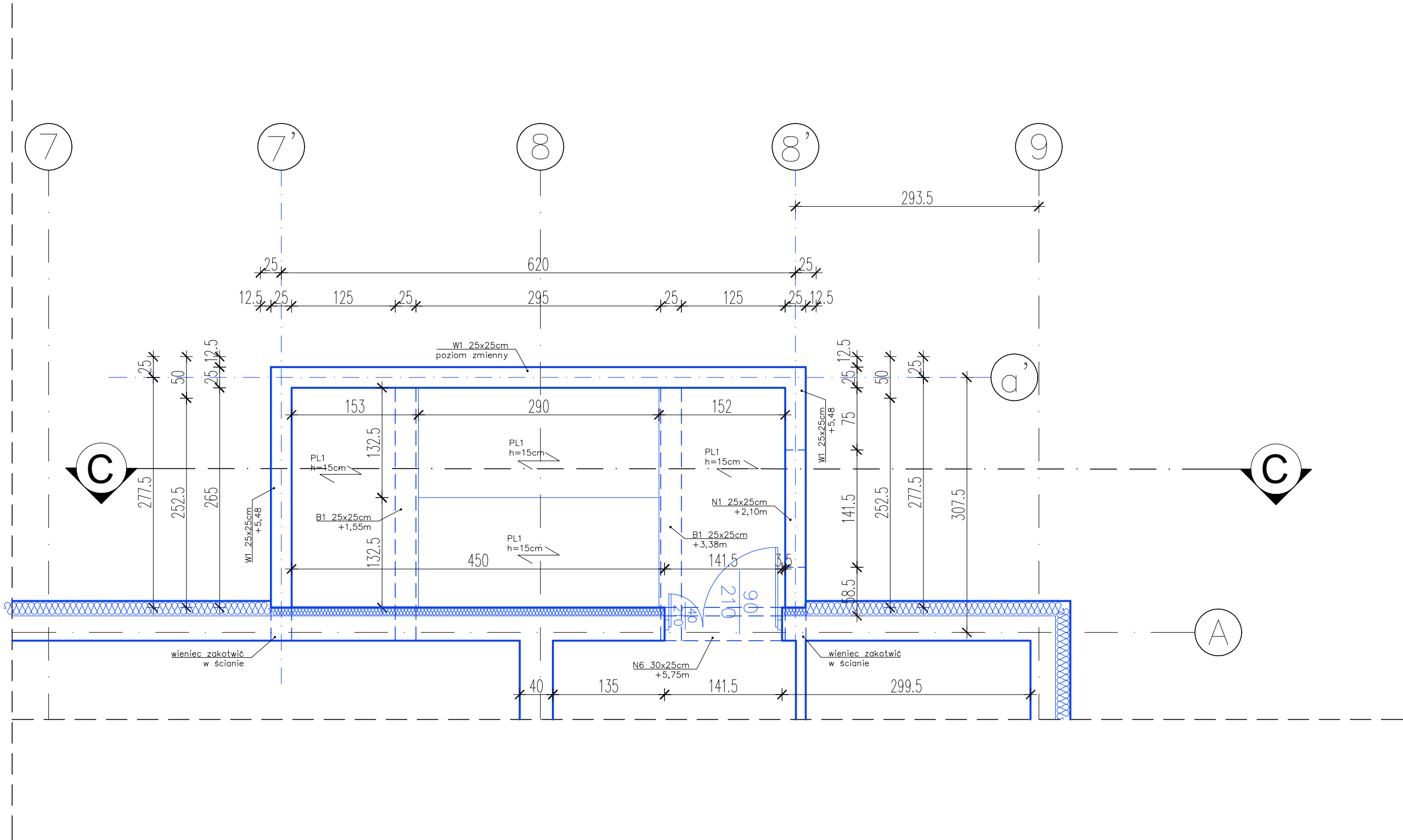
rzut klatki schodowej północnej  
poziom 0  
poziom 1  
skala 1:50



rzut klatki schodowej północnej  
poziom 2  
skala 1:50



rzut klatki schodowej wschodniej  
skala 1:50



- LEGENDA
- ELEMENTY ISTNIEJĄCE
  - ELEMENTY DO WYBURZENIA
  - ELEMENTY PROJEKTOWANE

BETON B25  
STAŁ ZBROJENIOWA A-IIIN (Rb500W), A-I (S13S-b)  
OTULENIE ZBROJENIA: fundamenty - 5cm; 2,5cm - pozostałe elementy  
STAŁ WALCOWANA S13S  
DREWNO C24

STUDIO PROJEKTOWE <b>ANKRA</b> 32-050 Skawina, ul. Kordnicka 5A tel.: 12 256 10 70, www.studio-ankra.pl			
OBIEKT	BUDYNEK OŚRODKA ZDROWIA	DATA	SKŁADEN
LOKALIZACJA	DZ. NR 1475/1, 1469, 1470, 1475/3 TENCZYNEK, GM. KRZESZOWICE	2017	
INWESTOR	GMINA KRZESZOWICE 52-065 KRZESZOWICE UL. GRUNWALDZKA	SKALA	1:50
STADIUM	PROJEKT BUDOWLANY		
BRANŻA	KONSTRUKCJA		
TEMAT RYSUNKU	RZUT KŁATEK SCHODOWYCH	NR RYS.	
PROJEKTOWAŁ	MGR INŻ. RADOŚLAŃ KURLIT	MAP/027 PMOK/14	K2
SPRAWDZIŁ	INŻ. KAZIMIERZ KURLIT	10/11 462/59	